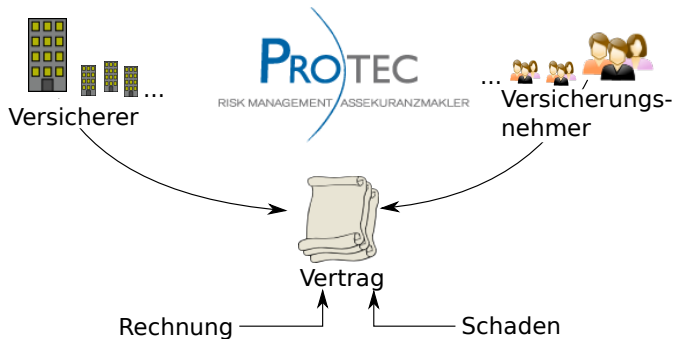


# Risk Administrator

Christian Fasshauer

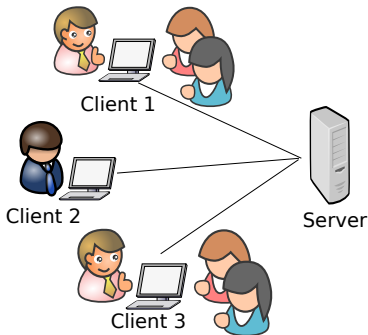
15. April 2011

# Rolle eines Assekuranzmaklers



# Zielsystem

1. Verwaltung Versicherungsnehmer/Versicherer
2. Verträge
3. Schäden
4. Rechnung
5. Datenauswertung

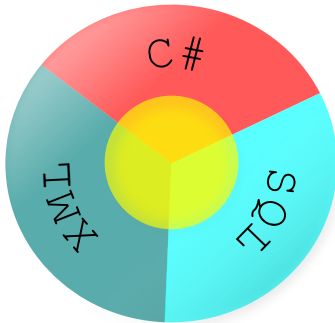


# Eingesetzte Technologien

- C# - Basisschicht
- Firebird SQL - Persistenz und Geschäftslogik
- XML - SQL-Strukturierung und Oberflächengestaltung
- FyiReport - Reporting
- Nullsoft Installer - Softwareinstallation

# Projektarbeit

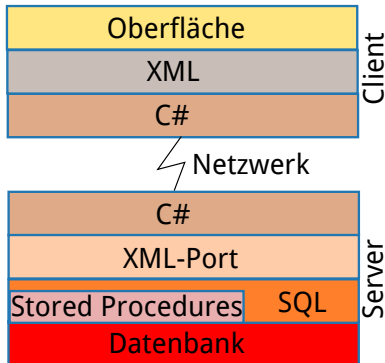
Softwareentwicklung in einem Forschungsprojekt



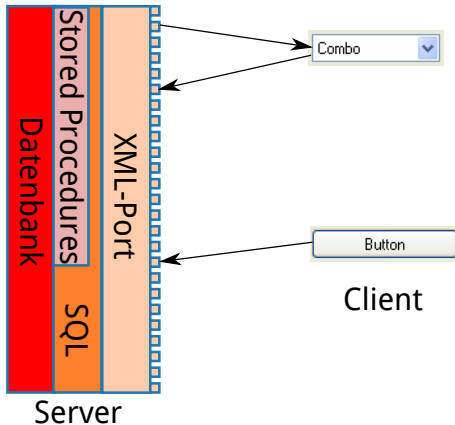
**RISK**  
ADMINISTRATOR

# Schichtenmodell des Protec Frameworks

Jede Ebene des Systems ist prinzipiell austauschbar, wodurch Bestandteile im Bedarfsfall ersetzt werden können, ohne das Gesamtsystem zu beeinflussen.



# Zugriff auf Slots/Ports auf Server-Seite



Der Zugriff jedes Ports kann gesteuert werden.

# Bildung der grafischen Oberfläche

The image shows a form titled "Benutzerdaten" with several input fields. Each field is annotated with a double-headed arrow indicating its width and a vertical double-headed arrow indicating its height. The fields are: "Anrede:" with a dropdown menu showing "Frau"; "Titel:" with a dropdown menu; "Name:" with a text input field; "Vorname:" with a text input field; "Geburtstag:" with a date picker showing "Samstag, 9. Mai 2009"; "Telefon (d/p):" with two text input fields separated by a slash; and a large "Absenden" button at the bottom.

Die Positionierung der Steuerelemente erfolgt weitgehend automatisch.



# Funktionsumfang des Systems



Versicherer



Kunde



Vertrag



Schaden



Rechnung

# Module: Kunde/Versicherer

Kunde:

- Name
- Adressdaten

Versicherer:

- Informationsbestand eines Versicherers
  - Stammdaten
  - Kontaktdaten
  - Abrechner
- Courtagen gruppierbar nach
  - Objekten
  - Gefahren
  - Versicherer

# Modul: Vertrag

- Erhalt aller Versionen eines Vertrages mit Workflow
- Einbeziehung mehrerer
  - Versicherungsnehmer
  - Versicherer
  - Positionen und jeweiligen Gefahren
- Angabe der Courtagen
- Bestimmung der Anteile von Versicherungsnehmern

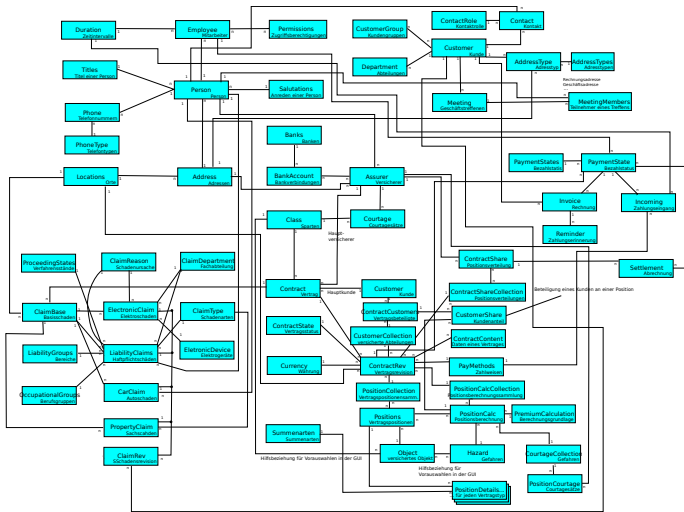
# Modul: Schäden

- Bildung von einem Schadensereignis an dem verschiedene Verträge/Versicherer beteiligt sein können
- Speicherung der Verlaufshistorie
- Angabe von Detaildaten in Abhängigkeit vom Falltyp
- Suche nach Fällen mit der Möglichkeit, den Suchraum durch Filter einzugrenzen.

# Modul: Rechnungen

- Auflistung fälliger Rechnungen/Mahnwesen
- Anpassung des Rechnungsbetrags bei Vertragsänderung
- Möglichkeit der manuellen Ergänzung von Rechnungspositionen
- Unterstützung verschiedener Inkassoverfahren
- Abführen von Prämien an den Versicherer
- Druck von Rechnungen

# Systemüberblick



# Auswertung

- Entwicklung eines Frameworks zur Abbildung komplexer Geschäftsprozesse
- Entwicklung einer Verwaltungssoftware auf Basis dieses Frameworks

Zukunftsperspektiven:

- Softwareintegration
- Kundenmodul

Zum Beispiel