



Technische
Hochschule
Wildau [FH]
*Technical University
of Applied Sciences*

Novembertagung 2011 „Regionalentwicklung unter
Zugzwang“

Regionales Innovationsmanagement als Kern eines zukunftsorientierten Regionalmanagements

Dr. Frank Hartmann, FG Innovations- und Regionalforschung

FG Innovations- und Regionalforschung



Leitung:

Prof. Dr. Dana Mietzner (bis 8/2011 Prof. Dr. Rainer Voß)

Kompetenzen:

- Management von Innovationen in Unternehmen und Regionen
- Technologiefeld- und Branchenanalysen sowie Trendstudien
- Innovations- und Technikanalysen, Foresight, Technikakzeptanz
- Innovationsorientierte Regionalanalysen, Standortentwicklungskonzepte
- Regionale Klimafolgenanpassung und Innovation
- Fachkräftebedarfe und Qualifikationsanforderungen
- Genderstudien für Wissenschaftsgebiete und Technologiefelder
- Wissenschaftliche Begleitung und Evaluation

Kontakt:

Technische Hochschule Wildau [FH], FB BW/WI, Bahnhofstraße 1, 15745 Wildau, Tel.: 03375 / 508 214
Frank.Hartmann@th-wildau.de

Herausforderungen für Regionen und Regionalmanagement

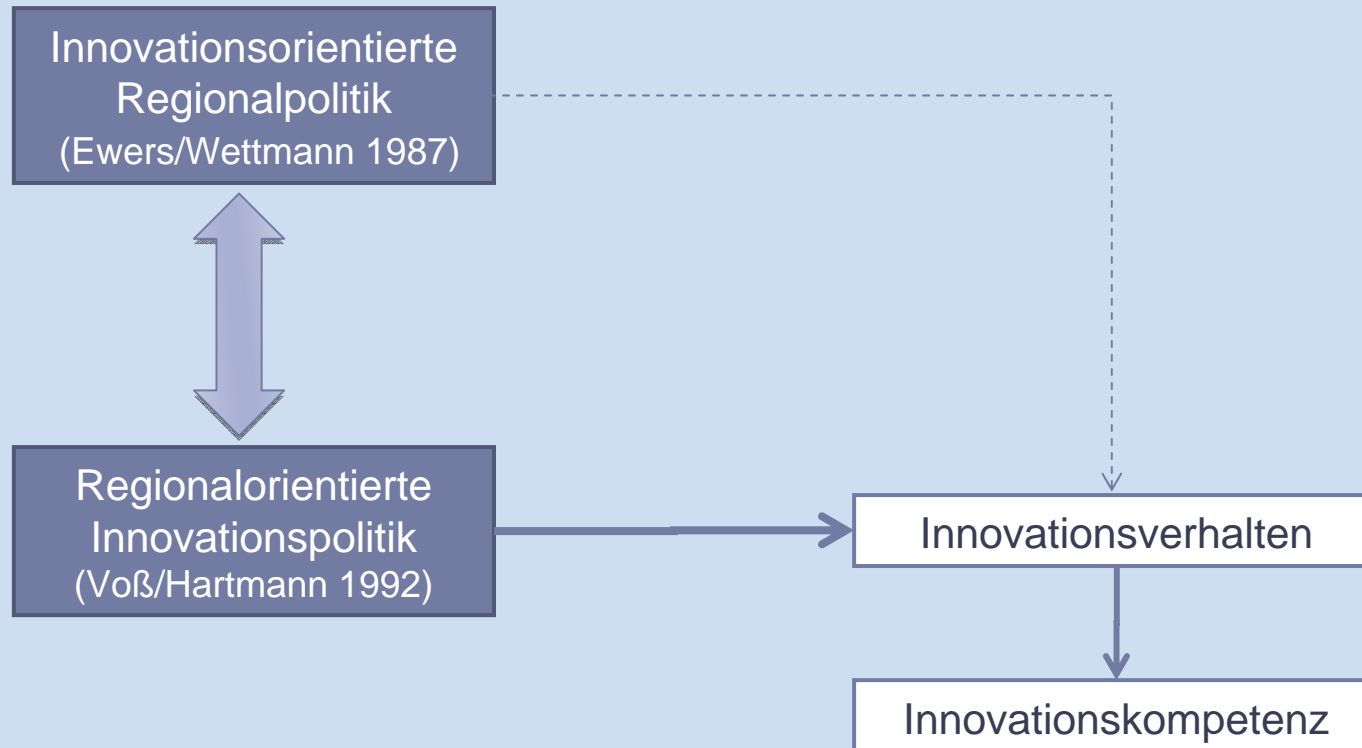
- Globalisierung u. regionale Disparitäten
- Demografischer Wandel
- Klimafolgen

- Entwertung materieller Wohlstandsindikatoren
- Bewusstsein für Qualitäten
- Mehr Verantwortung für Folgen

- Finanzkrise
- Marktliche Steuerungsmuster
- Rückzug des Staates aus Regionaler Strukturpolitik
- Kontextsteuerung

- Mit Unsicherheiten umgehen
- Entwicklungspfade selbst definieren
- Endogene Potenziale erschließen, Anschlussstellen schaffen
- Wissenschaftl., wirtschaftl. u. pol. Eliten einbinden
- Neue Kooperationsformen erproben
- Wirtschaftskompetenz entwickeln
- Standortfaktoren profilieren
- Kollektive Lernprozesse organisieren

Konzeptionelle Einordnung



Regionalorientierte Innovationspolitik

Fokus Region

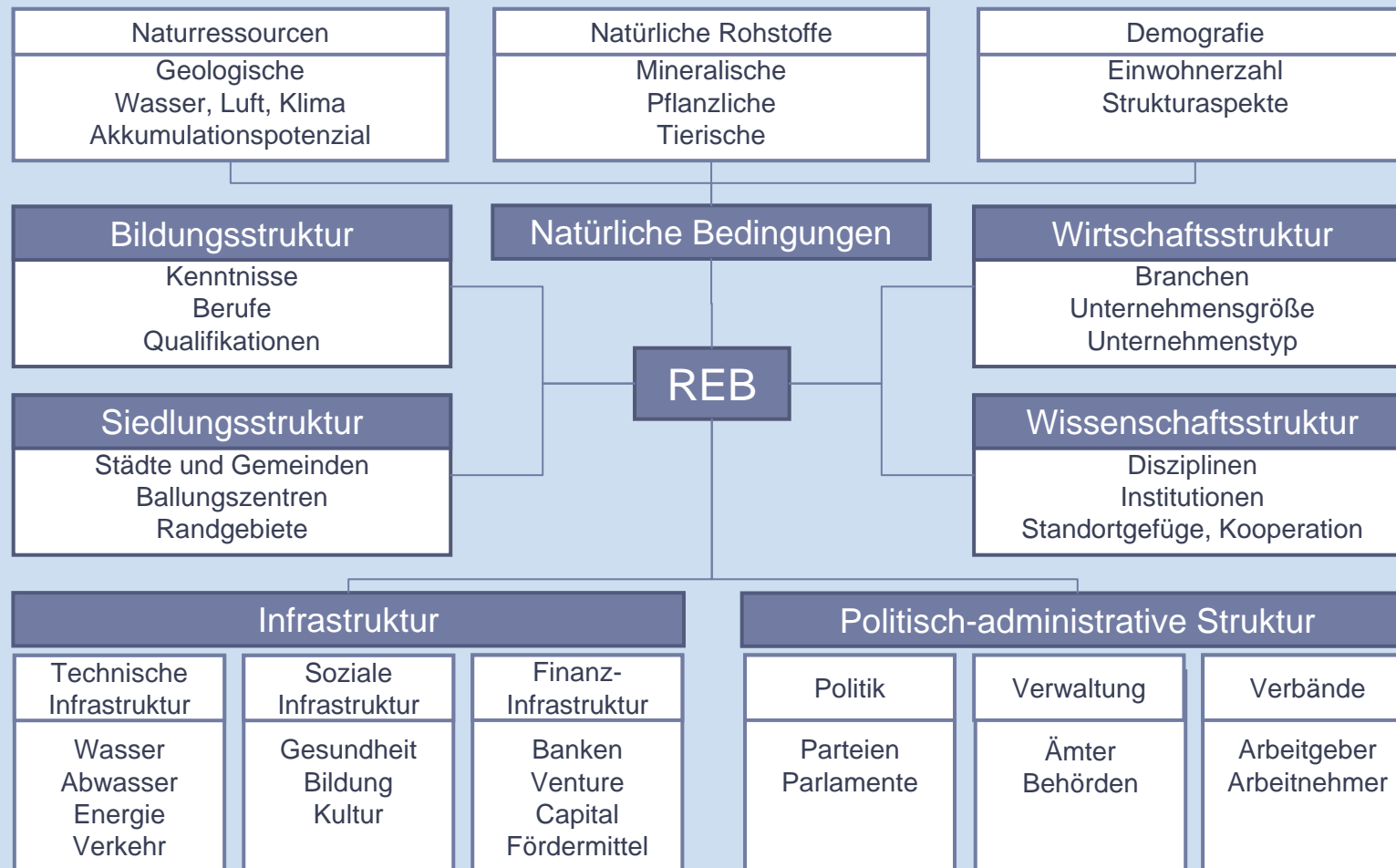


- Territorial unterschiedlich dimensionierte und funktional differenzierte Natur-, Wirtschafts- und Lebensräume
 - Beziehungsgefüge und Interessensfelder von privaten und öffentlichen regionalen Akteuren aus Wirtschaft, Wissenschaft, Bildung und Politik
 - Kritische Masse endogener Entwicklungspotenziale und exogener Verflechtungsbeziehungen
- *Gleichermaßen Entfaltungs-, Gestaltungs- und Wirkungsraum für sozio-ökonomische Entwicklungsprozesse*

Regionalorientierte Innovationspolitik

Operationalisierung

a) Regionen als Systeme Regionaler Entwicklungsbedingungen (REB)



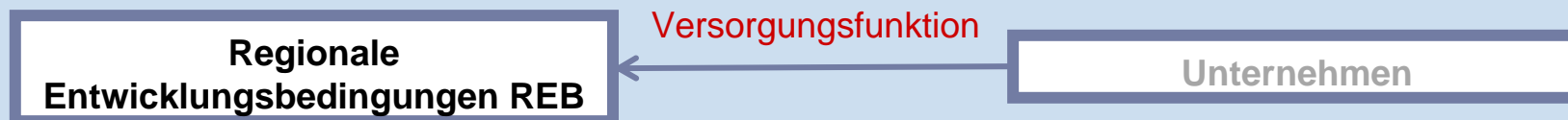
Regionalorientierte Innovationspolitik

Operationalisierung

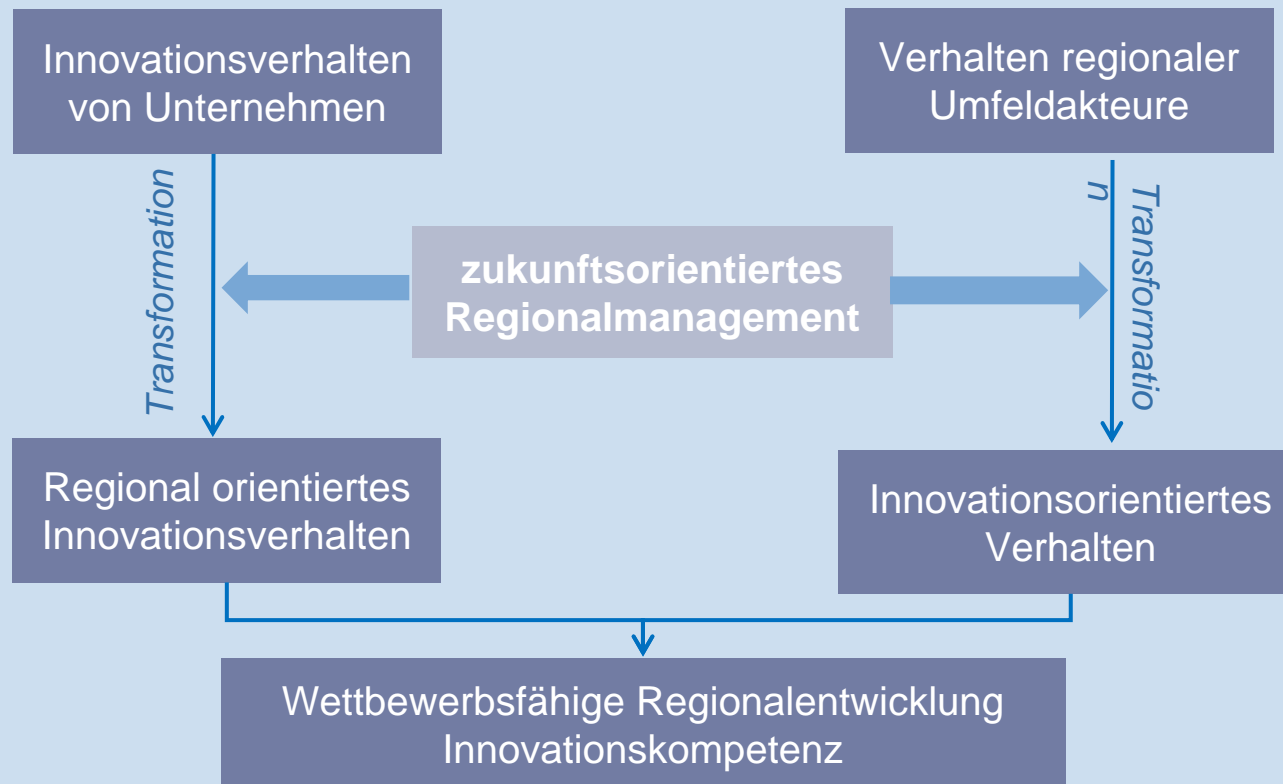
- b) Aus der **Sicht der Unternehmen** haben REB eine **Versorgungsfunktion** für ihr Innovieren, Regionalakteure müssen dies so wahrnehmen



- c) Aus der **Sicht der Regionen** haben die Unternehmen eine Versorgungsfunktion für die Erneuerung der REB, Unternehmen müssen dies so wahrnehmen

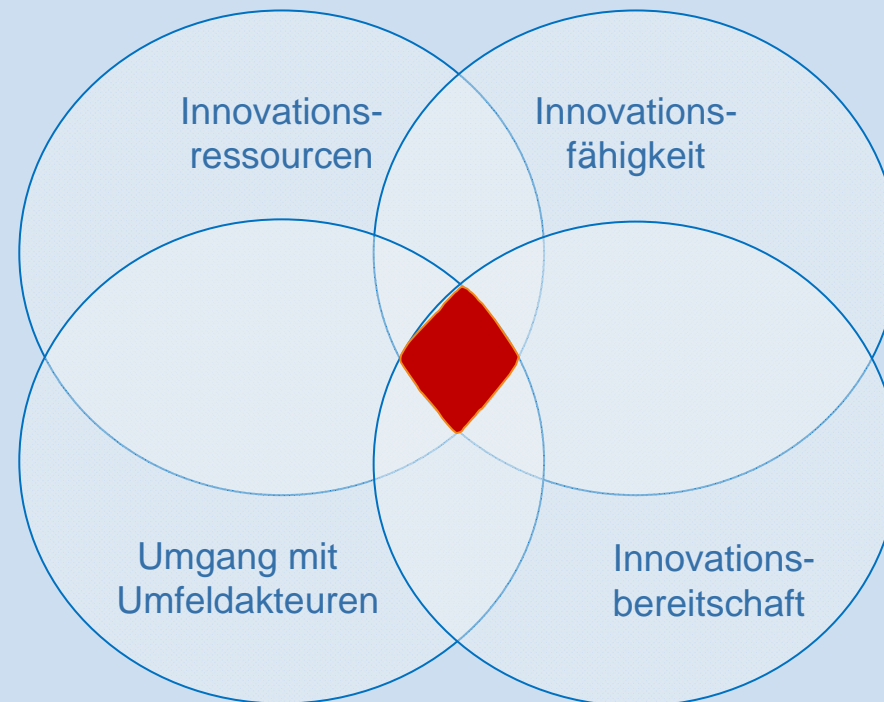


Innovationsverhalten u. innovatives Regionalmanagement



Innovationskompetenz

Als integrierte Handlungskompetenz im Mittelpunkt des zu organisierenden Innovationsverhaltens



Innovationskompetenz PM



Innovationskompetenz (1)



Innovationsressourcen

- Innovative Unternehmen (Anzahl, Typen, Anteil FuE)
- Wissenschafts- und Forschungseinrichtungen (Anzahl, Typen, Profile, Anwendungsbezüge, Netzwerkzugänge ...)
- Technologiestandorte, Bildungsträger

Innovationsstrukturen

- Branchenstruktur (SWOT auch innerhalb von Branchen)
- Wissenschaftsstruktur
- Innovationsnetzwerke/Cluster

Innovationskompetenz (2)



Innovationsfähigkeit

- Innovationsstrategien (in Unternehmen, auf Ebene Kreis und Kommunen)
- Innovations-Know-How (Wissen über Innovationsprozesse, Fachkräfteentwicklung, Innovationserfahrung von Unternehmen und anderen Regionalakteuren)

Innovationsbereitschaft

- Akteursbereitschaft (Orientierung auch auf regionale Problemlagen, Intermediäre, Kooperation)
- Innovationswiderstände (Verwaltung, Image, Zerteilung des Landkreises...)

Innovationskompetenz (3)



Umgang mit Umfeldakteuren

- Generelle Umfeldler (politisch-rechtlich, technisch-technologisch)
- Spezifische Umfeldler (Entwicklung von Zukunftsmärkten; Standortfaktoren (-halter))



Technische
Hochschule
Wildau [FH]
*Technical University
of Applied Sciences*

Vielen Dank für Ihre
Aufmerksamkeit und eine
spannende Diskussion !

Dr. Frank Hartmann