

UNSERE AUFGABEN:

- Antworten auf alle Fragen rund um dein Studium
- individuelle Begleitung in schwierigen Phasen
- Hilfe und Tipps bei Fragen und Unsicherheiten
- Unterstützung bei deiner Studienorganisation
- Mitwirkung bei der Gestaltung des Campuslebens
- Beratung bei persönlichen Problemen und Krisen
- Weitervermittlung an zuständige Stellen

EURE THEMEN:

- fachliche Themen und Studieninhalte
- Organisatorisches (Prüfung, Praktikum, Studienalltag etc.)
- Soziales (Wohnen, Finanzierung, Studieren mit Kind etc.)
- Miteinander (Netzwerke, Leben, Ehrenamt etc.)
- persönliche Probleme (Umgang mit Ängsten, Stress, Leistungsdruck, Konflikten, persönlichen Krisen und sonstigen Schwierigkeiten während des Studiums)

Studiengang Energietechnik



Nick
(MEd17)



Christopher
(MESd15)



Timon
(MEd17)

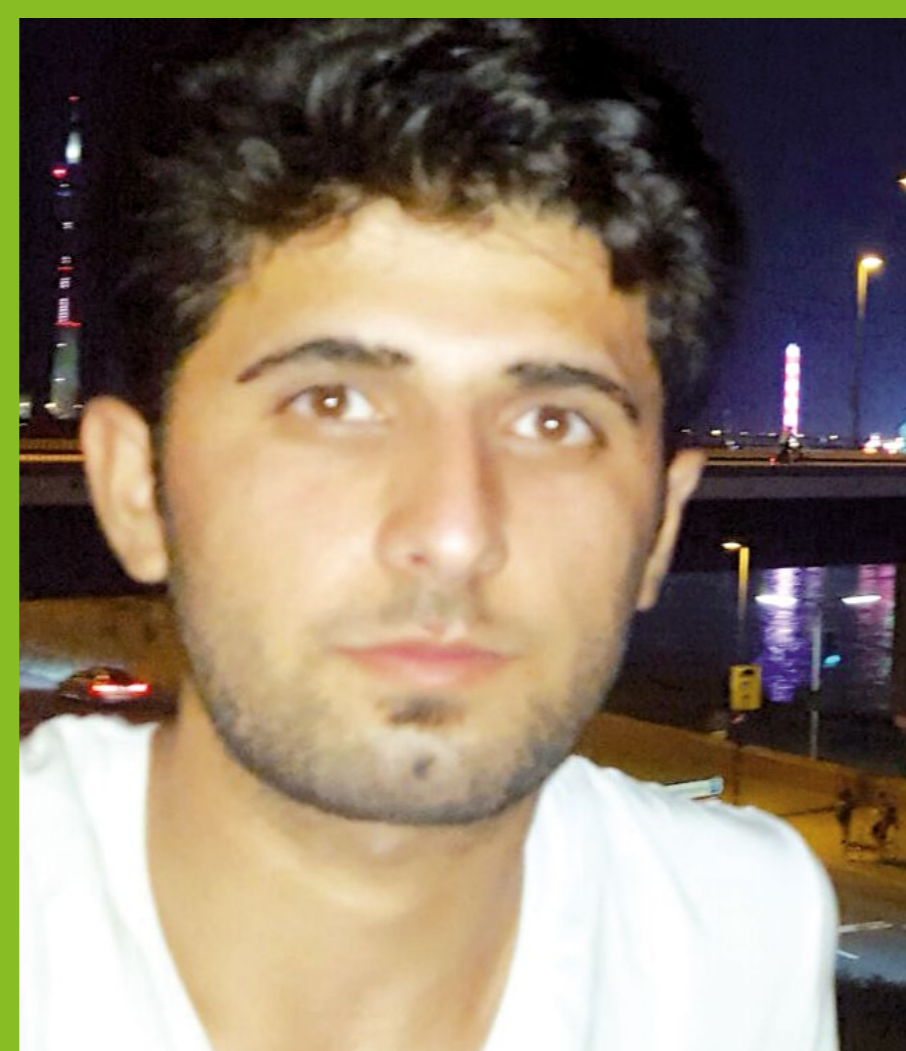


Lukas
(MEd16)

Studiengang Maschinenbau



Stefanie
(MMd15)



Osama
(MMb16)



Richard
(MMd15)



Markus
(MMb17)

KIA - Studiengang Maschinenbau



Lydia
(K-MMb16)



Tim
(K-MMb16)



Robert
(K-MMb15)



Du
(ab März 2019)